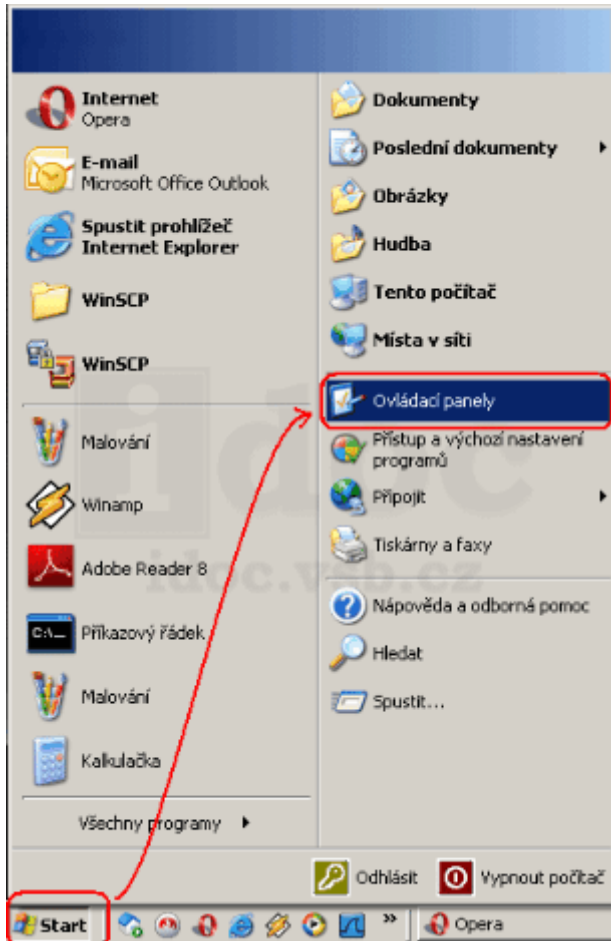
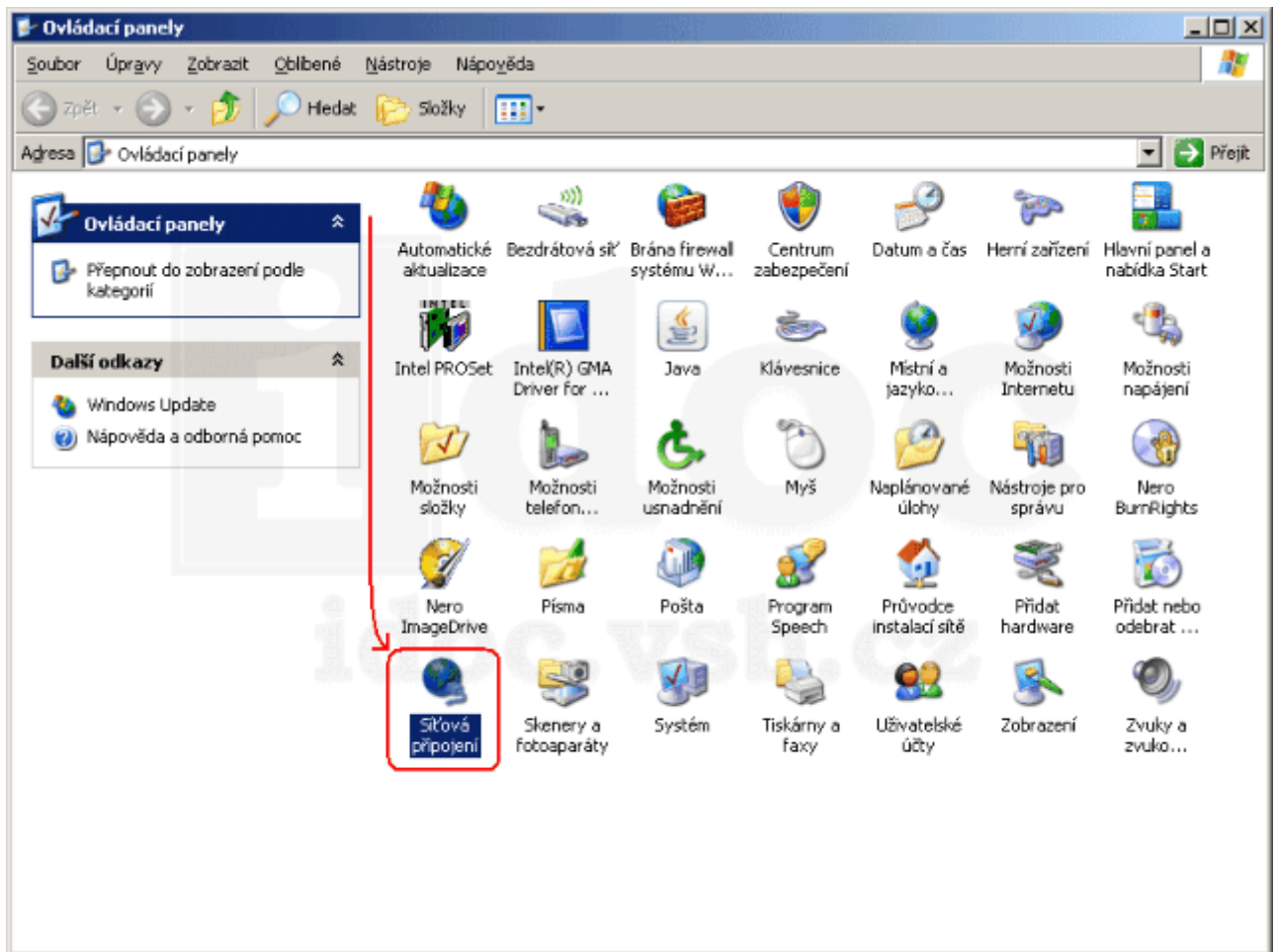


Nastavení vlastností TCP/IP protokolu ve Windows XP



1. Jděte přes tlačítko **Start** a nabídku *Ovládací panely*.

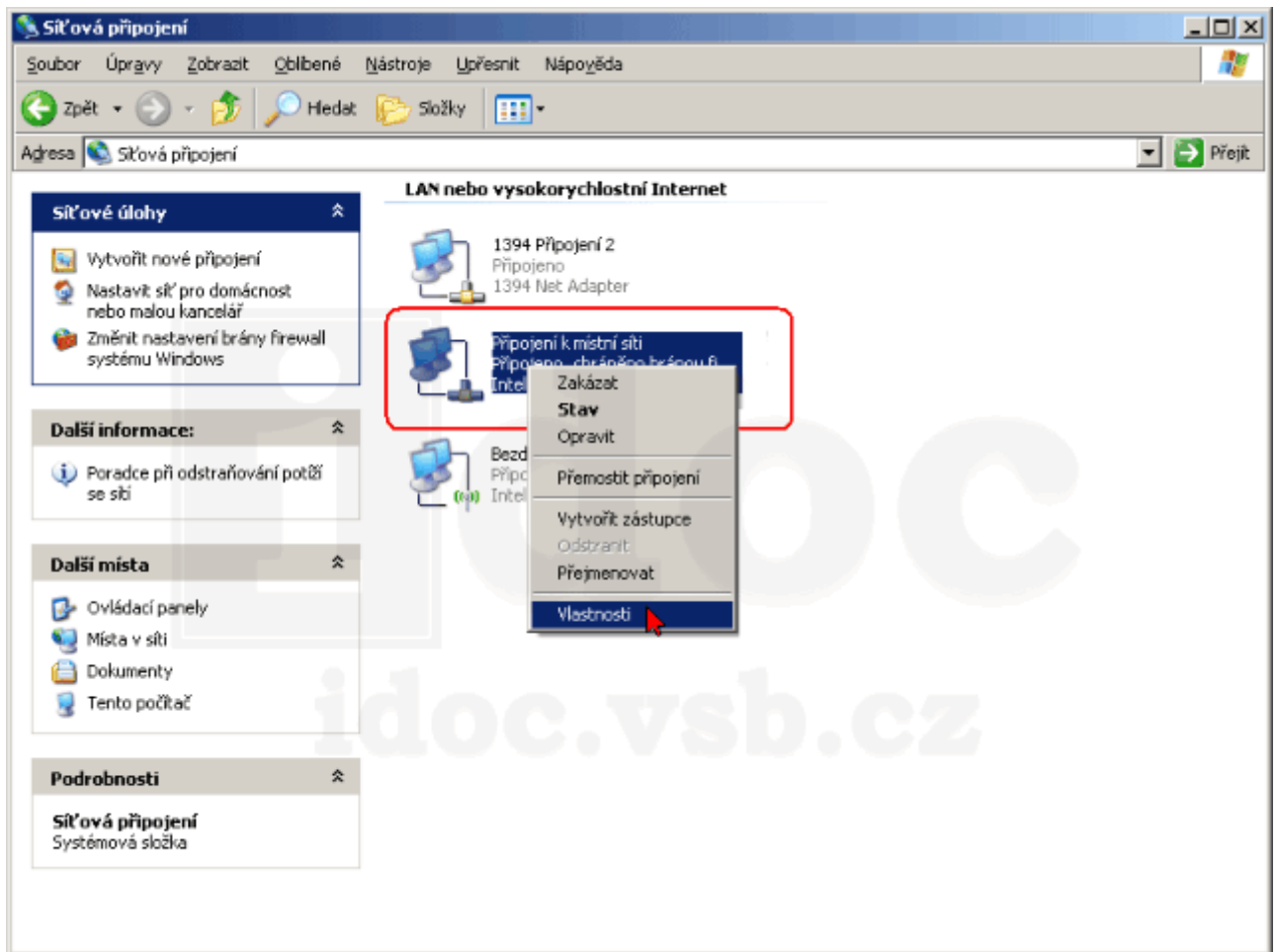


2. Vyberte *Síťová přípojení*.

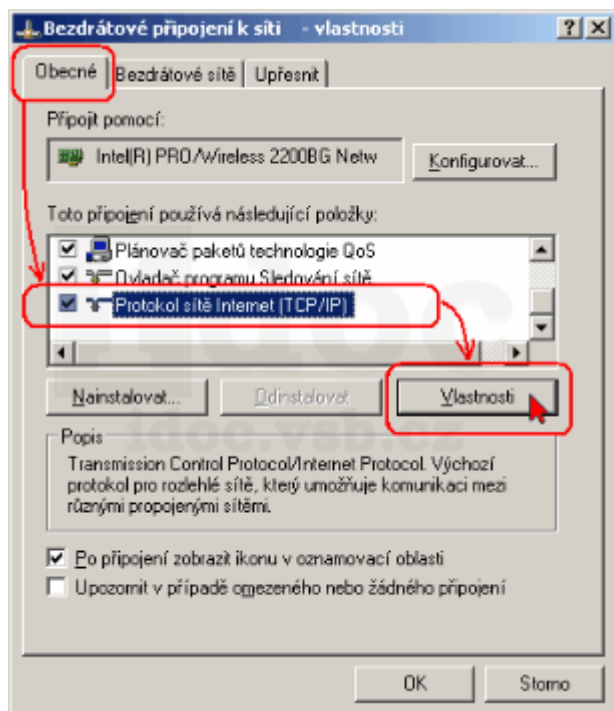


3. Ze zobrazených síťových přípojení vyberte dle dokumentace k vašemu počítači (dle typu vaší síťové karty) přípojení do "drátové" sítě a vyvolejte pravým tlačítkem kontextové menu a vyberte položku *Vlastnosti*.

Ikona síťového přípojení k místní síti má pevné napojení k síti  (Windows XP) nebo  (Windows Vista) a nikoli anténku jako u WIFI.



4. Označte **Protokol sítě Internet (TCP/IP)** a stiskněte tlačítko *Vlastnosti*.



5. Označte **Protokol TCP/IPv4** a stiskněte tlačítko *Vlastnosti*.
Zaškrtněte **Použít následující adresu IP** a **Použít následující adresu IP serverů DNS** a vyplňte dle údajů ve Smlouvě.
6. Potvrďte tlačítkem *OK*.

