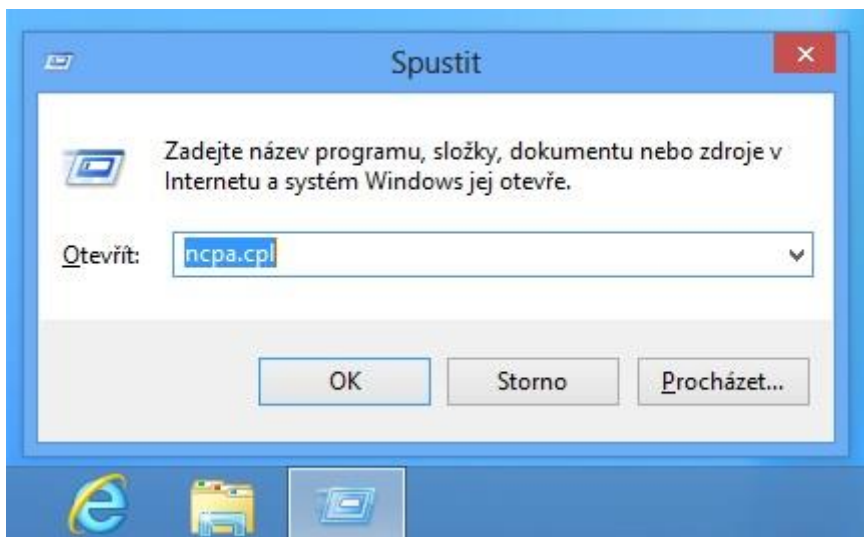


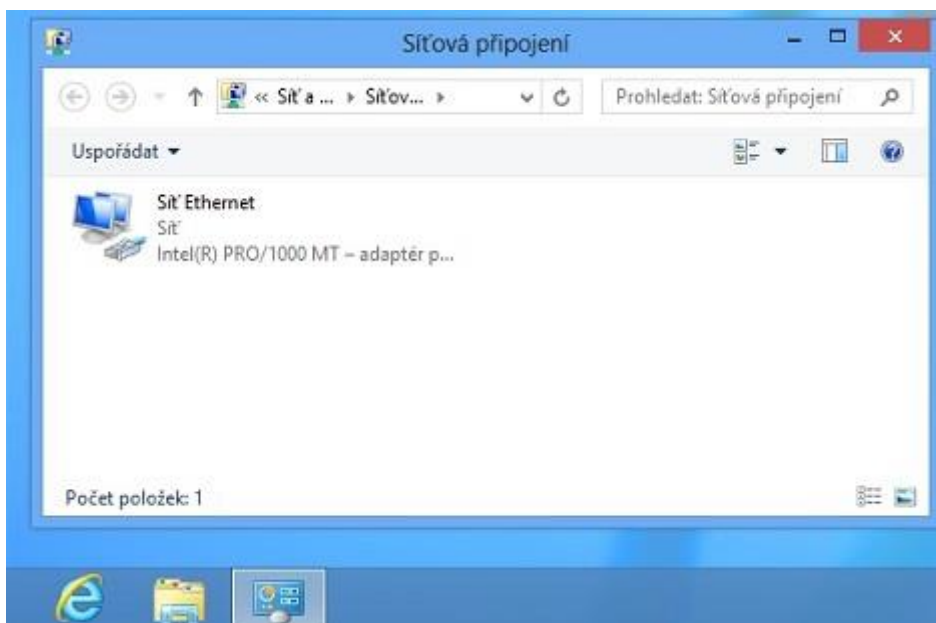
Na klávesnici stiskněte klávesu **Win** a společně s ní klávesu **R**.



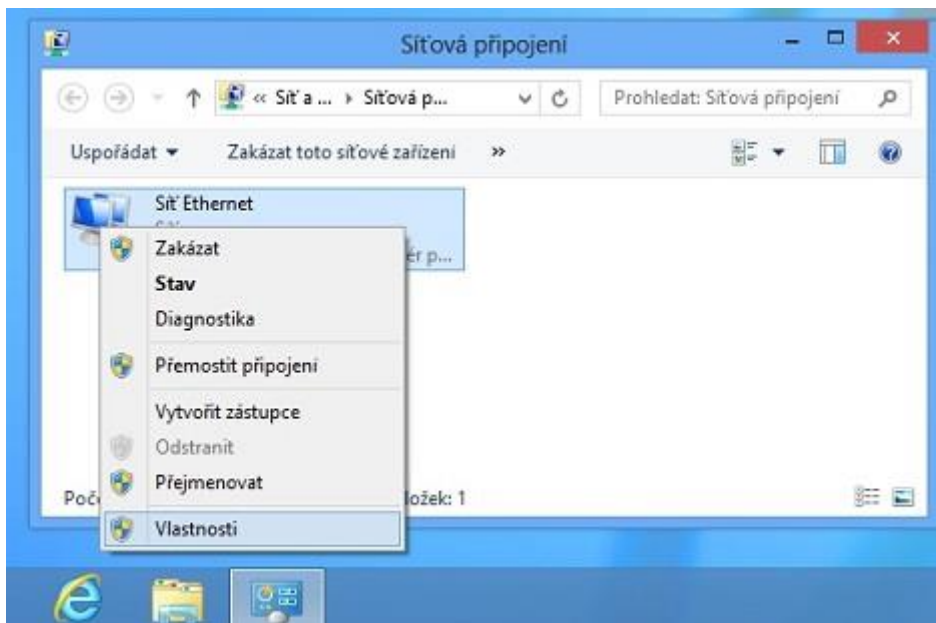
Do otevřeného okna napište **ncpa.cpl** a potvrďte.



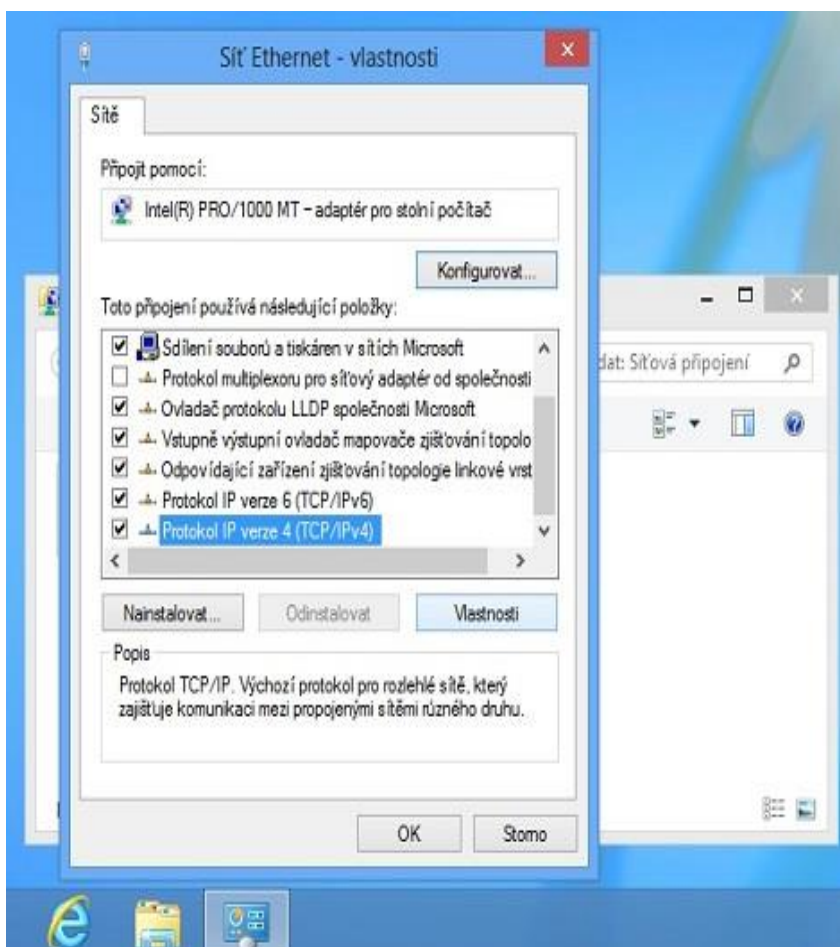
V okně **Síťová připojení** vyberte správnou síťovou kartu.



Na ikonu připojení klikněte pravým tlačítkem myši a vyberte Vlastnosti.

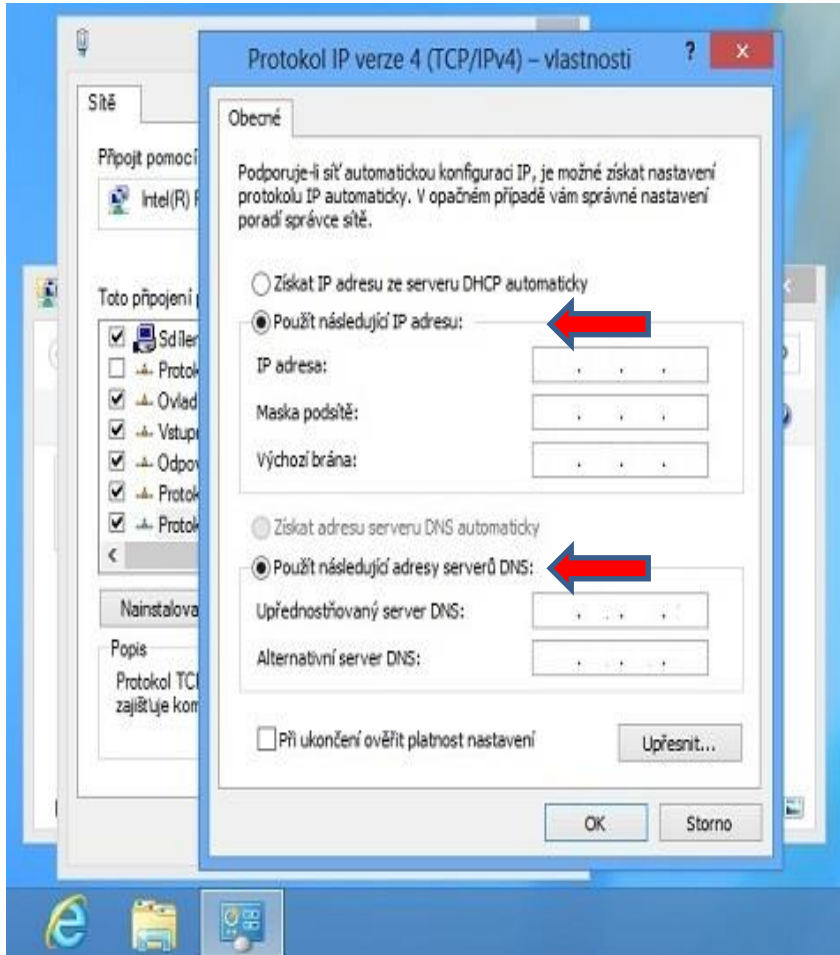


V okně Síť Ethernet - vlastnosti najdete položku Protokol IP Verze 4 (TCP/IPv4), označte ji a klikněte na vlastnosti.



Zvolte možnost "Použít následující IP adresu:". Zadejte položky IP adresy dle údajů uvedených ve Smlouvě o zprostředkování přístupu do sítě Internet.

Poté zvolte možnost " Použít následující IP adresy serverů DNS:". Zadejte hodnoty DNS serverů dle údajů uvedených ve Smlouvě o zprostředkování přístupu do sítě Internet.



Nastavení je dokončeno potvrzením tlačítka OK.