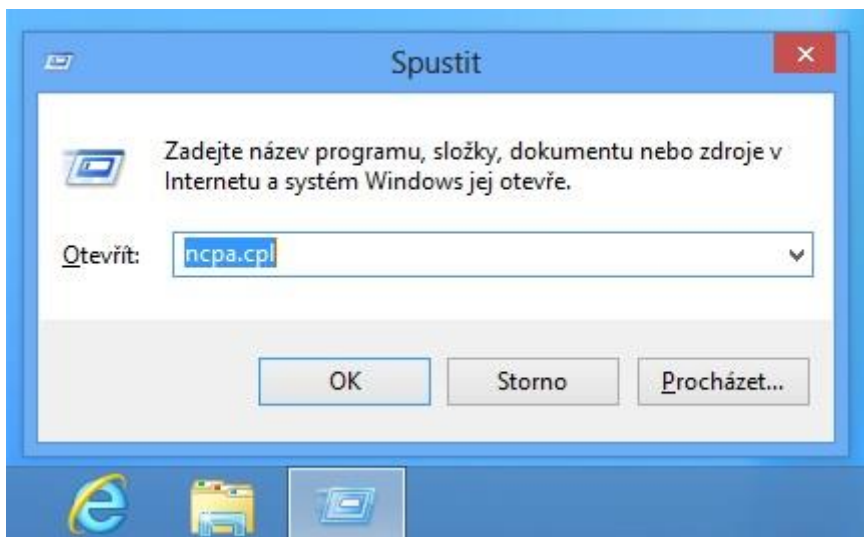


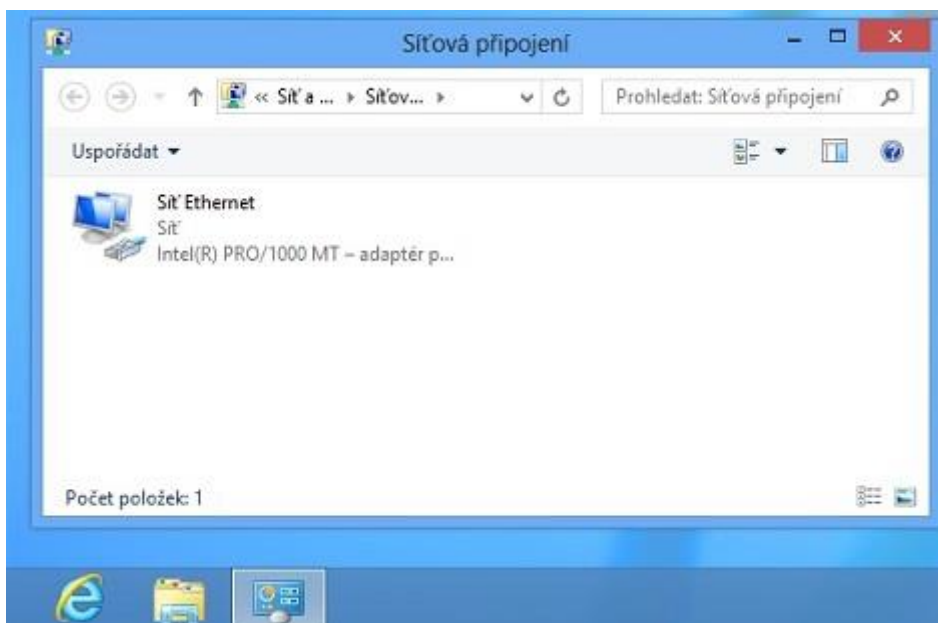
Na klávesnici stiskněte klávesu **Win** a společně s ní klávesu **R**.



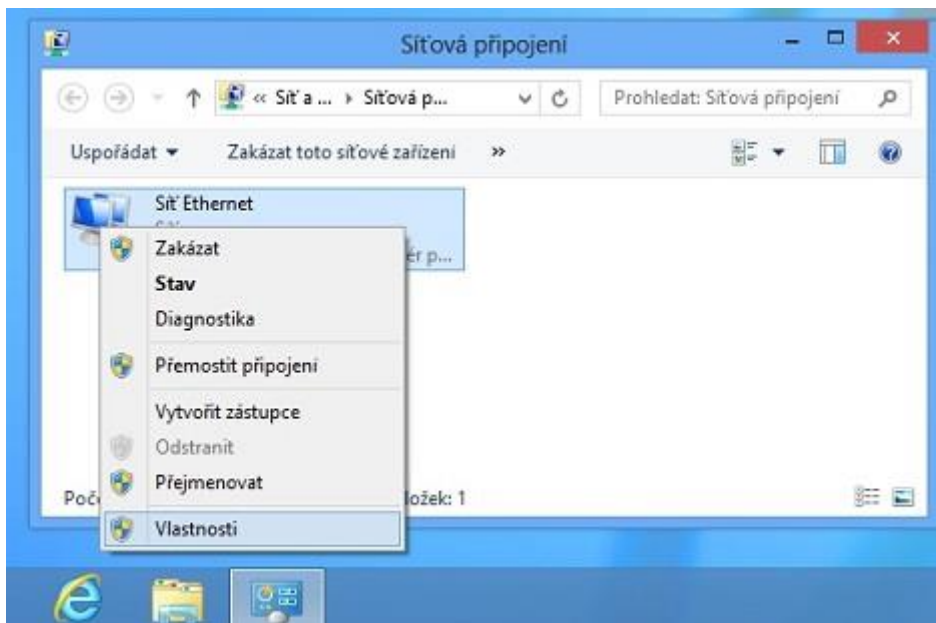
Do otevřeného okna napište **ncpa.cpl** a potvrďte.



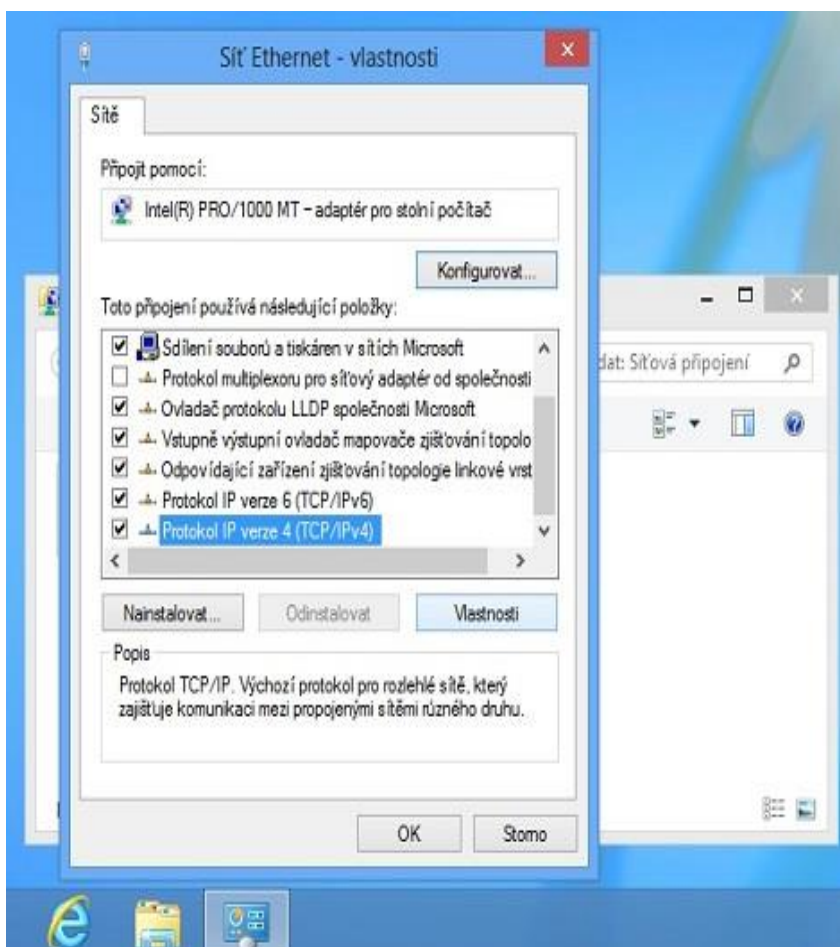
V okně **Síťová přípojní** vyberte správnou síťovou kartu.



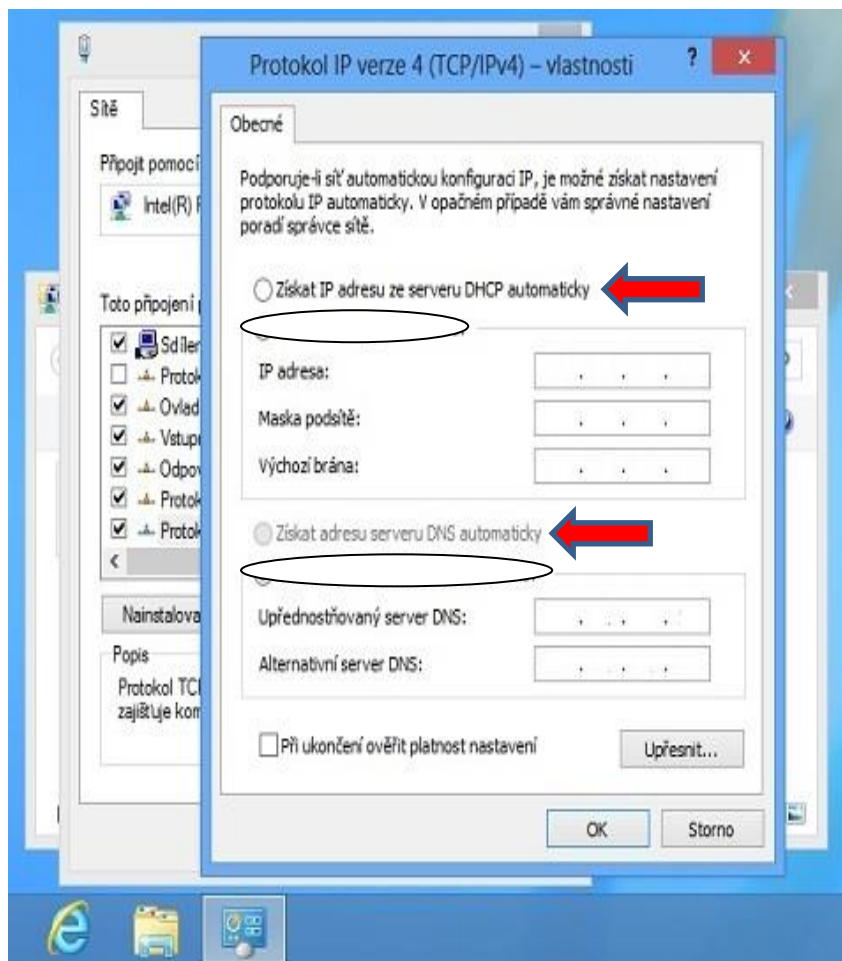
Na ikonu připojení klikněte pravým tlačítkem myši a vyberte Vlastnosti.



V okně Síť Ethernet - vlastnosti najdete položku Protokol IP Verze 4 (TCP/IPv4), označte ji a klikněte na vlastnosti.



Zvolte možnost "Získat IP adresu ze serveru DHCP automaticky". Poté zvolte možnost "Získat adresu serveru DNS automaticky".



Nastavení je dokončeno potvrzením tlačítka OK.